



## Ausdruck von Word-Formularen mit Mac

Wenn Formulare via iCampus ausgedruckt werden, kann es vorkommen, dass die Formulare im Ausdruck nicht richtig dargestellt werden. Dies liegt daran, dass die Computer von Apple Macintosh oft nicht entsprechend eingestellt sind. Um eine korrekte Darstellung auf den Ausdrucken zu erzielen, empfehlen wir, folgende Tipps zu beachten:

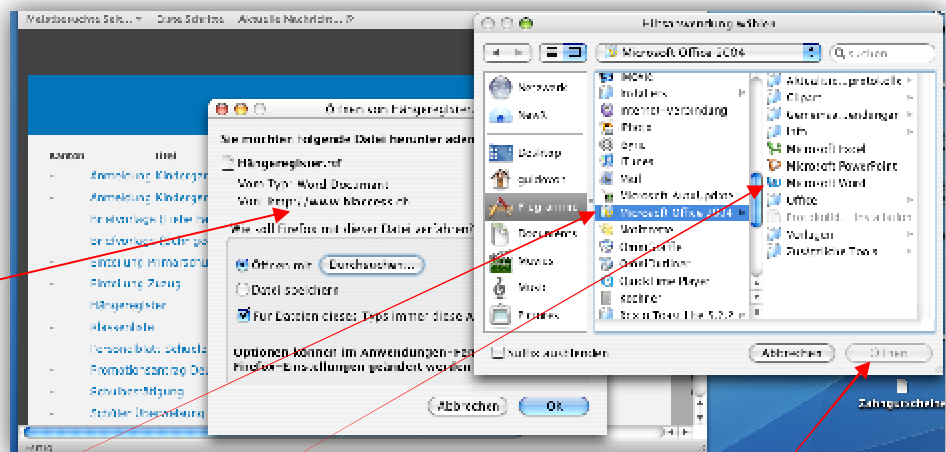
### Formular-Download von [www.blaccess.ch](http://www.blaccess.ch):

Bereits beim Download der Formulare von [www.blaccess.ch](http://www.blaccess.ch) gilt es, das richtige Dateiformat zu wählen.

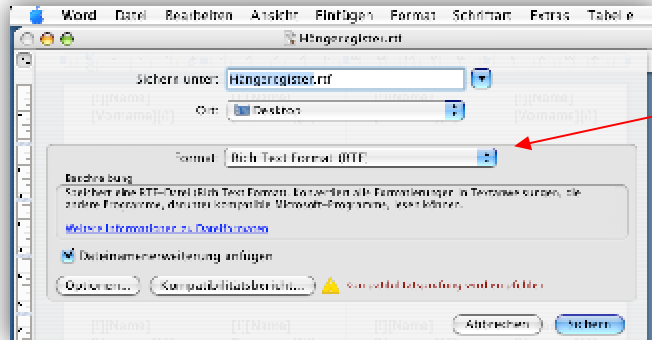
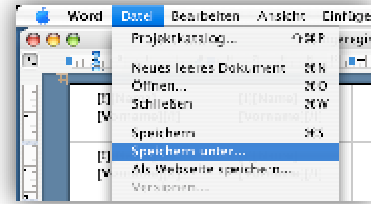
Sobald Sie Download gedrückt haben, erscheint das nebenstehende Fenster.

Wählen Sie „Öffnen mit“ und Durchsuchen Sie im neuen Fenster die Anwendungen

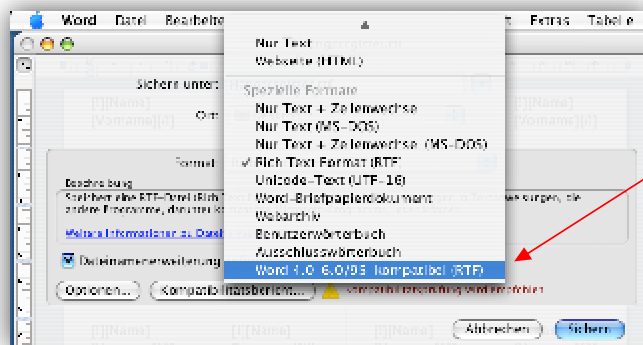
nach **Microsoft Office, Microsoft Word**. Bestätigen Sie Ihre Auswahl mit **Öffnen**.



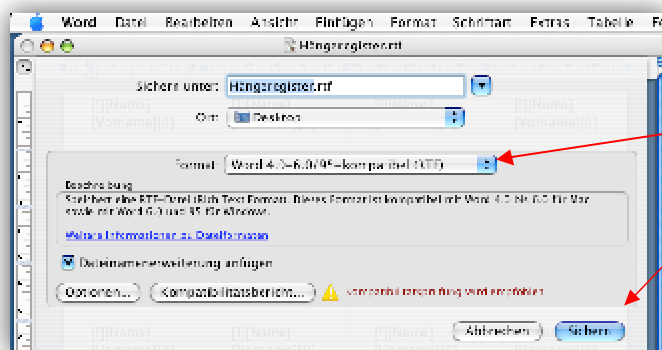
Nun speichern Sie das geöffnete Dokument auf Ihrem Desktop ab. Wählen Sie dazu Datei / Speichern unter...



Da die Downloads alle im Format .rtf gespeichert sind, erscheint diese Angabe in der Format-Auswahl. Betätigen Sie die Auswahl-Pfeile.



Suchen Sie hier das Format „Word 4.0-6.0/95 – kompatibel (RTF)“ (resp. entsprechend der aktivierten Version).

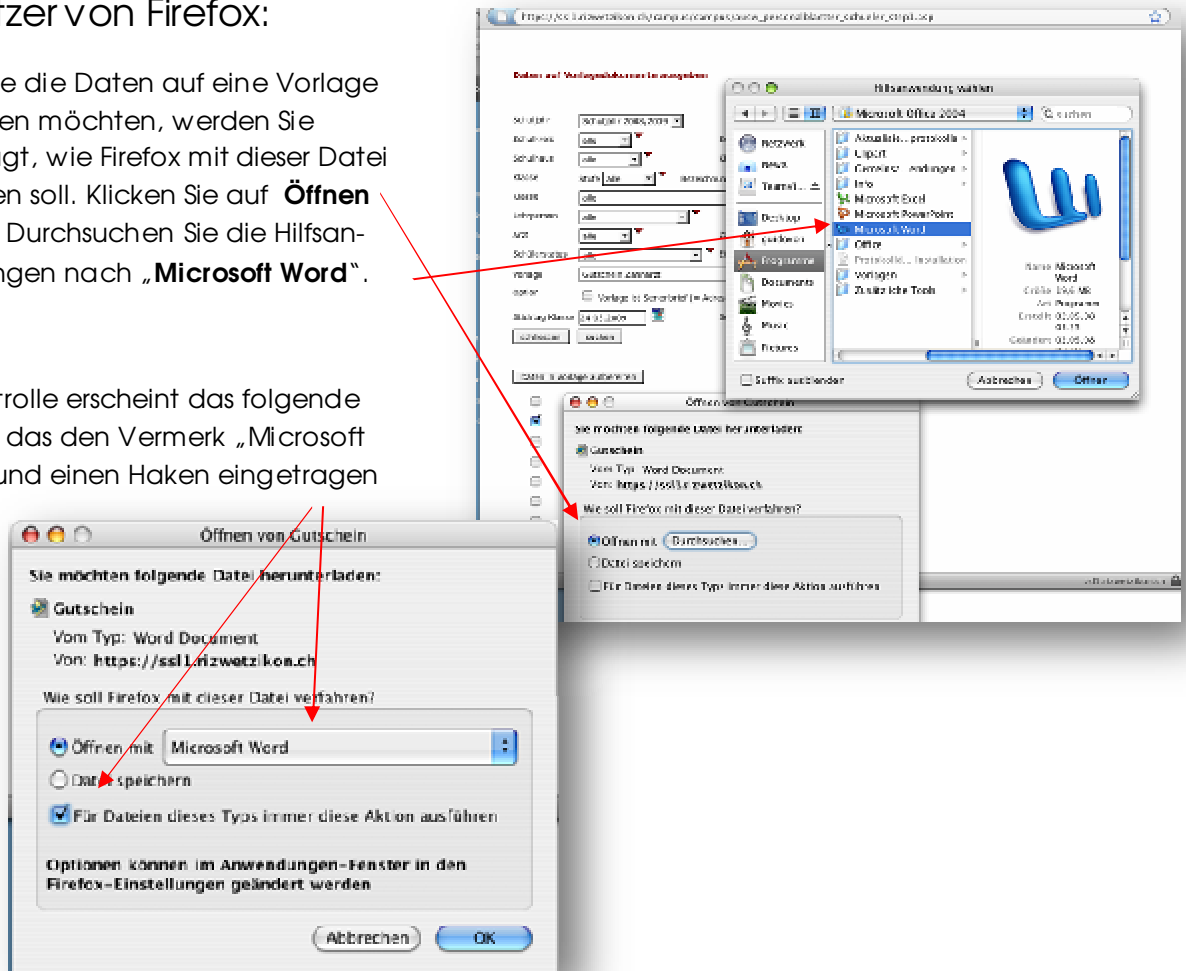


Nun sichern Sie diese Eingabe.

## Benutzer von Firefox:

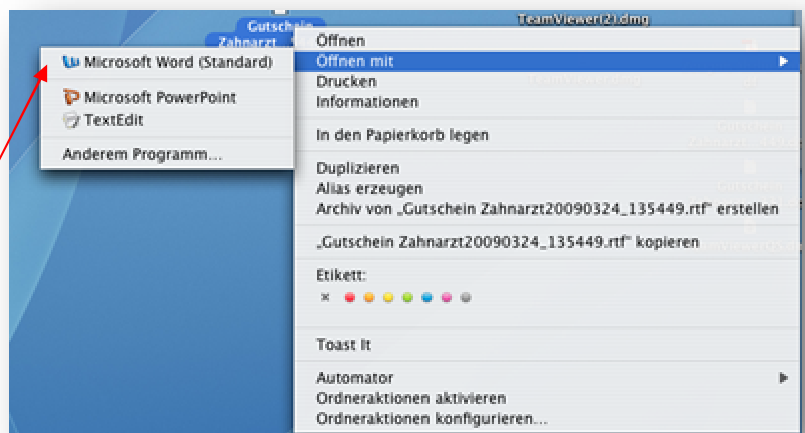
Wenn Sie die Daten auf eine Vorlage ausgeben möchten, werden Sie angefragt, wie Firefox mit dieser Datei verfahren soll. Klicken Sie auf **Öffnen mit** und Durchsuchen Sie die Hilfsanwendungen nach „**Microsoft Word**“.

Zur Kontrolle erscheint das folgende Fenster, das den Vermerk „Microsoft Word“ und einen Haken eingetragen hat.



## Benutzer von Safari:

Wenn Sie Safari anwenden, sollten Sie die Dateien zwischenspeichern (z.B. auf das Desktop). Anschliessend können wählen Sie **Öffnen mit** und entscheiden sich für „**Microsoft Word**“.

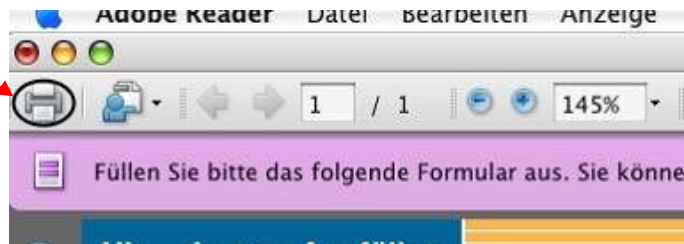


# Ausdruck von pdf-Dokumenten mit Mac

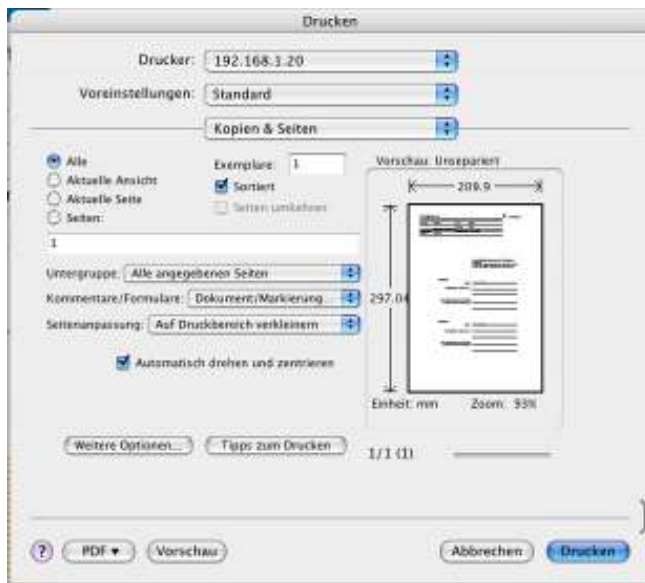
Es kann vorkommen, dass der Ausdruck von pdf-Formularen nicht dem gewünschten – und auf dem Bildschirm gezeigten – Zustand entspricht. Hier ist es wichtig, dass die Druckereinstellungen des Mac richtig eingestellt werden.

Um die Druckereinstellung zu prüfen, verfahren Sie wie folgt:

Wählen Sie die Funktion „Drucken“, welche im pdf-Dokument angezeigt wird:



Es öffnet sich das Menu für die Druckangaben.



Wählen Sie bei der Auswahl „Seitenanpassung“ die Option „Keine“.

Zudem **entfernen** Sie den Haken bei der Auswahl „Automatisch drehen und zentrieren“.

Jetzt können Sie das Dokument wie gewünscht ausdrucken.

